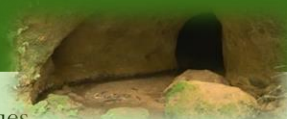




MBIL-BEKON



Revue Internationale des Sciences de l'Ingénieur, des Sciences et Techniques
du Tertiaire et des Sciences de l'Education,
Ecole Normale Supérieure de l'Enseignement Technique d'Ebolowa
Université d'Ebolowa - Cameroun

APPEL À CONTRIBUTION CALL FOR PAPERS

Date limite de soumission : 15 août 2025

E-mail : enset@unv-ebolowa.cm

Argumentaire

Dans un monde en constante mutation, les sciences de l'ingénieur, les sciences et techniques du tertiaire et les sciences de l'éducation se trouvent au cœur de nombreux défis. L'Afrique plus spécifiquement se trouve à un carrefour décisif où les crises de tous ordres exigent une refonte systémique des modèles de développement sociétaux aux plans éducationnel, technologique, technique et économique. Des solutions ingénieuses et endogènes sont désormais plus qu'urgentes dans les domaines pédagogique, sanitaire, énergétique, environnemental, commercial, agricole etc. pour répondre aux besoins socio-économiques et politiques internes des Etats de plus en plus pressants.

Le premier numéro de **Mbil-Bekôn, la Revue des Sciences de l'Ingénieur, des sciences du Tertiaire et des sciences de l'Education** de l'Ecole Normale Supérieure de l'Enseignement Technique (ENSET) d'Ebolowa, Université d'Ebolowa, qui est un cadre de référence pour la publication des productions scientifiques avancées de chercheurs et professionnels nationaux et internationaux, se propose dans ses trois séries et selon une approche inter et transdisciplinaire intégrant les dimensions clés de chaque série, d'accueillir et diffuser des articles scientifiques autour des problématiques et axes ci-dessous identifiés.

Série des sciences de l'ingénieur

La série des sciences de l'ingénieur ambitionne de fédérer des contributions scientifiques originales autour de vingt-deux axes couvrant l'intelligence artificielle, les systèmes électroniques, les objets connectés, la modélisation et le contrôle des machines électriques, l'optimisation et le stockage de l'énergie, ainsi que l'optoélectronique, la biophysique et l'électromécanique. Une attention particulière est portée aux applications concrètes en Afrique, notamment dans le diagnostic médical et industriel, l'optimisation des générateurs photovoltaïques, la géomatique et la Géo-information, la gestion durable des ressources naturelles, la géotechnique, l'aménagement urbain, l'hydraulique, le transport, la transformation du bois, ou encore l'ingénierie textile, les technologies

alimentaires, la production animale et végétale. En accueillant des recherches en mécanique numérique, en sciences des matériaux, en nutrition et en santé, en agriculture et agropastorale cette revue vise à stimuler des dynamiques collaboratives entre chercheurs du Sud et du Nord, tout en valorisant les innovations scientifiques adaptées aux contextes africains et ouverts à l'échelle internationale.

Série des sciences et techniques du tertiaire

La série des sciences et techniques du tertiaire se propose de recueillir des contributions scientifiques issues d'une approche holistique invitant à croiser les regards théoriques et empiriques - études de cas, analyses comparatives - pour éclairer les voies d'un développement ancré dans les réalités africaines. L'ambition affichée est de dépasser les solutions standardisées au profit de modèles innovants, culturellement enracinés et écologiquement responsables, autour de trois leviers fondamentaux.

- Les leviers économiques de la transition

Finance verte, fiscalité environnementale et régulation énergétique apparaissent comme des outils incontournables pour concilier croissance et soutenabilité.

- L'innovation managériale

Les organisations doivent repenser leurs modèles à travers la gouvernance territoriale, la RSE et l'adaptation des chaînes de valeur aux impératifs écologiques.

- Le tourisme comme laboratoire de durabilité

Secteur de "confluences" par excellence, il permet d'expérimenter des synergies entre valorisation patrimoniale, inclusion sociale et développement local.

Série des Sciences de l'Éducation

La série des Sciences de l'Éducation, au cœur de la transversalité disciplinaire, est intéressée par les articles qui présentent les résultats des recherches de nature théorique ou expérimentale en éducation, orientation et formation. Elle s'intéresse aussi aux travaux de recherche qui font l'examen critique des questions théoriques et expérimentales relatives à l'éducation, l'orientation et à la formation.

Axes de recherche

Les propositions d'articles s'inscriront dans les axes de recherche ainsi déclinés par série.

Série des sciences de l'ingénieur

- ❖ Intelligence artificielle et applications
- ❖ Systèmes électroniques appliqués au diagnostic médical et industriel
- ❖ Diagnostic et optimisation des générateurs photovoltaïques en contexte africain
- ❖ Réseaux et comportements collectifs
- ❖ Internet des objets

- ❖ Modélisation, contrôle et diagnostic des machines électriques
- ❖ Optimisation, gestion, stockage et diagnostic d'énergie électrique
- ❖ Optoélectronique
- ❖ Biophysique
- ❖ Electromécanique et E textiles dans l'habillement
- ❖ Cuir écologique
- ❖ Système d'information géographique, gestion durable des ressources naturelles et applications
- ❖ Géo information et utilisation des technologies géo spatiales pour la gestion des risques et l'aménagement urbain durable
- ❖ Structures et Géotechnique
- ❖ Hydraulique, transport et environnement
- ❖ Innovation technologique et transformation du bois
- ❖ Ingénierie numérique en mécanique, sciences des matériaux et systèmes
- ❖ Mécanique des matériaux fibreux
- ❖ Technologies alimentaires, sécurité sanitaire et qualité nutritionnelle
- ❖ Prise en charge nutritionnelle des maladies chroniques et des personnes de tout âge
- ❖ Production végétale
- ❖ Production animale

Série des sciences techniques du tertiaire

- ❖ Économie et management de la transition énergétique
- ❖ Économie circulaire et management des ressources
- ❖ Enjeux économiques de la responsabilité sociétale des entreprises
- ❖ Politiques publiques et régulation environnementale
- ❖ Gestion des Risques climatiques, vulnérabilité économique et résilience systémique
- ❖ Finance durable et comptabilité verte
- ❖ Acteurs touristiques et situations professionnelles
- ❖ Arts, littérature et valorisation de l'image touristique
- ❖ Droit, politiques et stratégies de développement touristique
- ❖ Écologie et éco critique
- ❖ Effets multiplicateurs du tourisme dans les économies nationales
- ❖ Imaginaires et représentations sociales du tourisme
- ❖ Médias et promotion touristique
- ❖ Organisations des visites et manifestations événementielles
- ❖ Techniques d'aménagements touristiques des territoires

Série des sciences de l'éducation

- ❖ Pédagogie scolaire et universitaire
- ❖ Gouvernance de l'éducation et éducation spécialisée
- ❖ Ingénierie de l'orientation conseil
- ❖ Education, famille, drogues et violence en milieu scolaire

Conditions de soumission

Proposition d'articles (résumé)

Le résumé, en français ou en anglais, d'une page A4 maximum, est présenté sous format word (Times New Roman, taille 12, interligne simple) et doit comporter les informations suivantes : titre de l'article, nom(s) et prénom(s) de l'auteur, adresse électronique, institution de rattachement. Il doit être envoyé à l'adresse suivante :

E-mail : enset@unv-ebolowa.cm

Texte intégral de l'article

Le texte intégral, en français ou en anglais, entre 8 et 15 pages A4 maximum, est présenté sous format word (Times New Roman, taille 12, interligne simple) et doit être structuré en différentes parties et sections titrées, éventuellement numérotées. Il doit répondre aux normes de présentation suivantes :

Les citations sont en italique et entre guillemets ; les notes infrapaginales (taille : 10) sont présentées selon le modèle suivant : J. -M. Ela, *Innovations sociales et renaissance de l'Afrique noire*, Paris, L'Harmattan, Coll. « Les défis du monde d'en bas », 1998. p. x. En bibliographie : Ela (J.-M.), *Innovations sociales et renaissance de l'Afrique noire*, Paris, L'Harmattan, Coll. « Les défis du monde d'en bas », 1998. La version numérique de l'article ne comportera pas de pagination.

Très important : Seuls les projets d'articles répondant aux prescriptions normatives ci-dessus feront l'objet d'examen et de traitement par les comités scientifique, éditorial et de lecture. Ils feront l'objet également d'une évaluation en double aveugle par les pairs.

NB : Le classement se fera par ordre alphabétique des noms d'auteurs. Seuls les articles jugés de bonne qualité, cohérents avec les problématiques de recherche innovantes, d'actualisées et répondant impérativement aux normes éditoriales seront retenus. Une version numérique de l'article, paramétrée spécifiquement aux normes éditoriales de présentation sera fournie par chaque auteur en définitive, après avoir sacrifié aux formalités requises dans toutes les étapes de la publication.

4. Calendrier

- 25 juin 2025 : Lancement de l'Appel à contribution ;
- 15 août 2025 : Date limite de soumission des propositions d'articles (résumé) ;
- 30 août 2025 : Réponse aux propositions d'articles ;
- 30 septembre 2025 : Date limite de soumission des projets d'article intégral ;
- 15 novembre 2025 : Date limite de renvoi par les auteurs des textes revus et corrigés avec intégration de toutes les observations faites par les experts ;
- 15 décembre 2025 : Parution du premier numéro de la Revue MBIL-BEKON.